

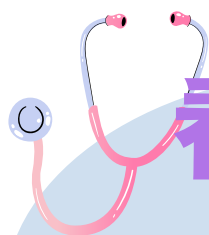
急募！

入職支度金制度

入職に向けて頑張る方へ！嬉しい支度金のお知らせです！

入職期限

2026年2月1日までの入職者対象



看護師

支度金 **30** 万円

(非常勤で勤務時間
20時間以上は**5**万円)



医療相談員

支度金 **10** 万円

(非常勤で勤務時間
20時間以上は**3**万円)

【注意事項】

- ・ 直接応募に限ります。
- ・ 支度金は入職1か月後に支給致します。
- ・ 12か月以内に退職した場合は返金となります。
- ・ 面接当日、こちらの用紙をお持ち下さい。
(面接当日以外に提示された場合は支度金の支給はありません。)
- ・ その他の職種についてはお問い合わせ下さい。



鶴川リハビリテーション病院
TEL : 044-988-2322 (代表)